



# El Mapa Hacia Sus Beneficios

## Navegando sus Beneficios con IMRF

*para Miembros del Plan SLEP Tier 1 y SLEP Tier 2*

Presentado por \_\_\_\_\_

**Guille Kaura**

# Agenda

- **Introducción sobre IMRF**
- **Entendiendo sus Beneficios**
- **Contribuciones Adicionales Voluntarias**
- **Recursos en Línea de IMRF**

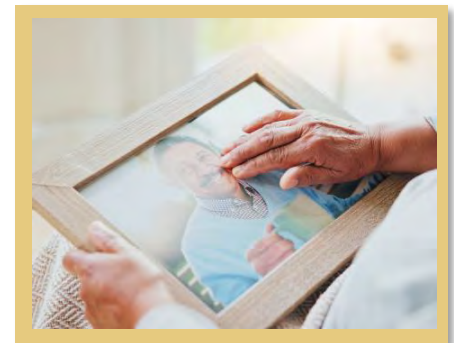




**I**llinois  
**M**unicipal  
**R**etirement  
**F**und

Un fondo de pensión de beneficios definidos para empleados de gobierno local en Illinois.

- Beneficios de Jubilación
- Beneficios por Incapacidad
- Beneficios por Defunción



# Creado por la Asamblea General de Illinois

## Controlado por el Código de Pensión de Illinois

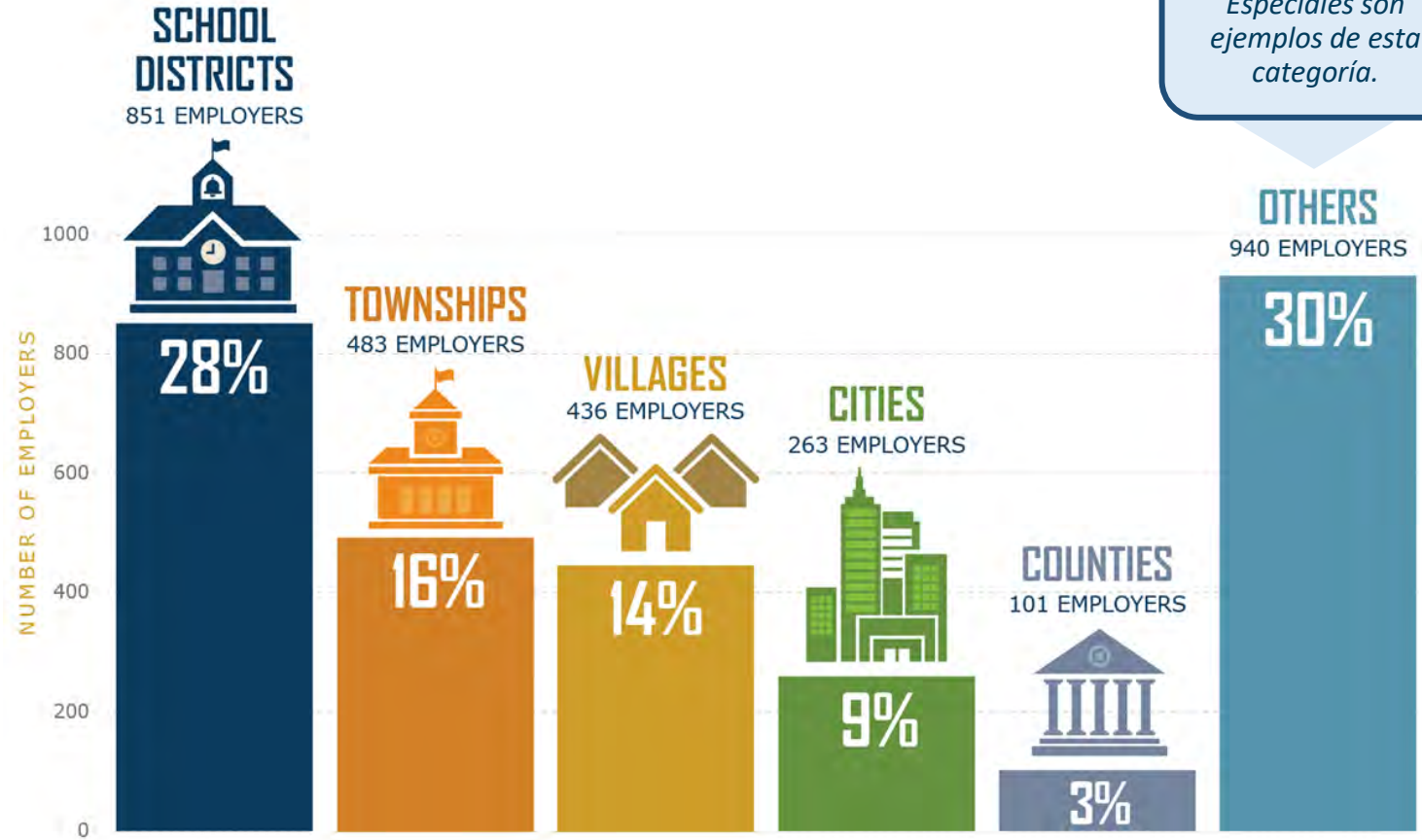
- Comenzó a operar en 1941
- En respuesta a las condiciones económicas de la Gran Depresión
- Social Security no era disponible para los empleados públicos.
- Comenzó con solo 5 empleadores y \$5,000 dólares en activos.



# Servimos a mas de 3,076 Empleadores

## Demografía de Empleadores

*Parques, bibliotecas  
entre otros Distritos  
Especiales son  
ejemplos de esta  
categoría.*



# Membresía de IMRF



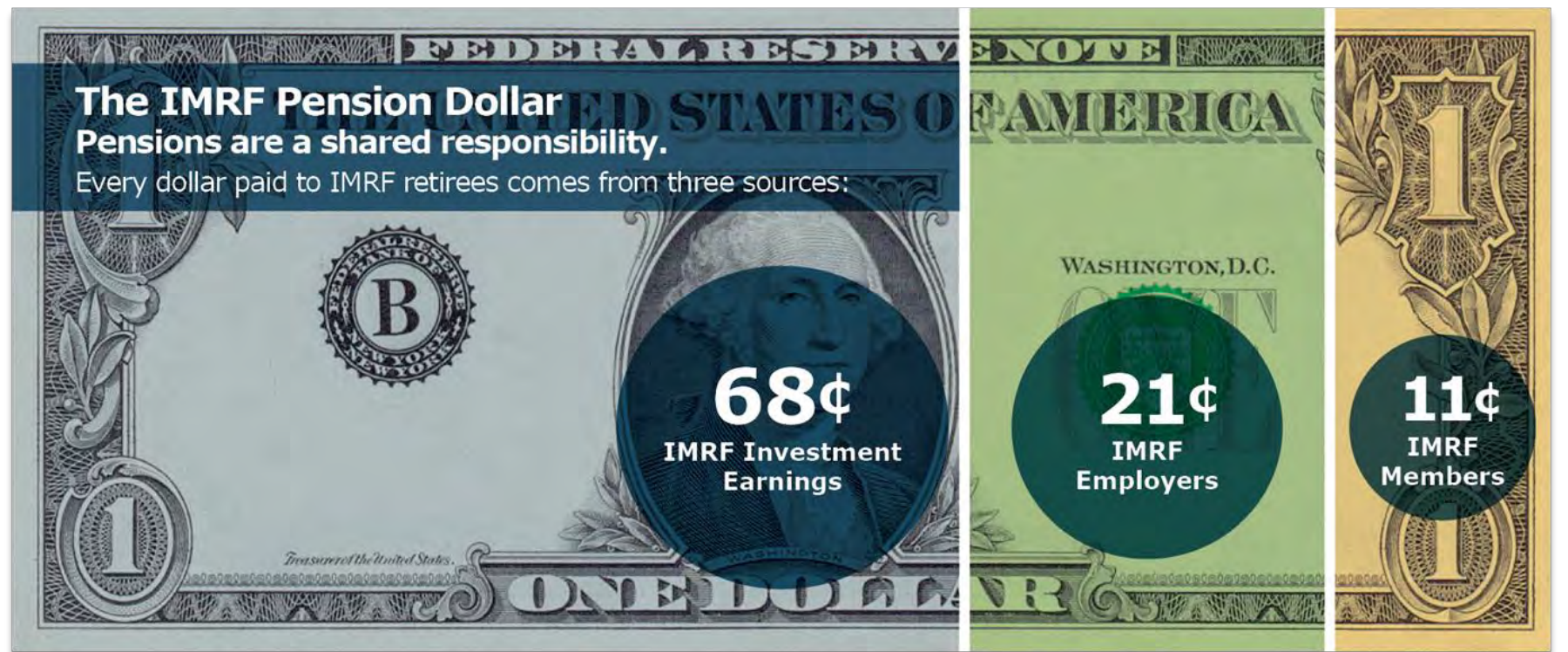
537,775

**TOTAL IMRF  
CUSTOMERS**



Casi 10% de las  
viviendas en Illinois

# Dólar de Jubilación de IMRF



# Contribuciones de Miembros Plan SLEP



**Bajo mandato por  
los Estatutos  
Estatales de IL**

- Las contribuciones de miembros son diferidas de impuestos
- Establecidas por el Código de Pensión de Illinois

# Contribuciones Del Empleador

**SLEP PLAN**  
**18.9%**

**Cambian  
anualmente**

- Cada empleador tiene su cuenta con IMRF.
- La tarifa varia según varios factores incluyendo cual es el número de empleados y jubilados que hay.
- La tarifa de contribuciones es calculada para asegurar que el empleador tenga fonos suficientes para el retiro de sus empleados.

# Participación en IMRF

- La registración es basada en el numero de horas que una posición debe trabajar durante un periodo de 12 meses consecutivos.
- Cada empleador tiene sus estándar de horas anuales.

**600**  
**HOUR STANDARD**



**1,000**  
**HOUR STANDARD**



# Sus Beneficios con IMRF



# Beneficios y Opciones con IMRF



Jubilación



Reembolso



Incapacidad



Defunción

# Beneficios de Jubilación



*La participación del miembro comenzó antes del **1ero de Enero del 2011***



*La participación del miembro comenzó en o después del **1ero de Enero del 2011***



## Beneficios SLEP



### Elegibilidad

20 años de servicio  
50 años de edad

**No hay reducción por edad**

### Elegibilidad

10 años de servicio  
50 años (edad temprana)  
55 años (no hay reducción)

**Hay reducción si es menor de 55 años**

0.5% por  
La reducción es permanente

# La Cantidad de su Pensión con IMRF se basa en...

Su promedio final de  
ingresos (FRE)



Su edad de  
jubilación



Sus años y meses de  
servicio



# Ingresos



## ■ Reportados mensualmente e incluyen:

- Sueldo Regular
- Tiempo extra y pago por vacaciones
- Pagos atrasados y días de enfermedad pagados
- Bonos y premios
- Planes 403(b), 457 no reducen sus contribuciones a IMRF
- Son reportados hasta 1 mes de que termine con su empleador

## ■ Tope de Sueldo

- Tier 2 – Efectivo 1/1/2026  
\$129,192.26

# FRE

*Final Rate of Earning / Promedio Final de Ingresos*



***Promedio consecutivamente mas altos***

***\*48 meses***

***Promedio consecutivamente mas altos***

***\*96 meses***

\*\* dentro de los últimos 10 años de servicio

# Servicio Acreditado

*¿Que esta incluido en los cálculos de su pensión?*



## ■ Trabajando para un empleador de IMRF

- Tiempo Completo
- Tiempo Parcial
- Servicio Recíproco

## ■ Bajo el programa de incapacidad de IMRF

## ■ Posición de Temporada

## ■ Comprando servicio de crédito

## ■ Días de enfermedad no usados ni pagados

- Servicio Militar
- Retroactivo
- Anterior
- Fuera del Estado
- Reinstalación
- Omitido
- Protección de Beneficio



## Acumular Servicio de Crédito por Reciprocidad



Ha trabajado con un emperador bajo otro sistema de pensión del Estado de Illinois ?

- Cook County Employees
- Cook County Forest Preserve
- General Assembly
- Judges
- Laborers' Annuity & Benefit Fund of Chicago
- Chicago Teachers'
- Chicago Park Employees'
- Municipal Employees of Chicago
- Municipal Employees of Chicago
- Metropolitan Water Reclamation
- State Employees'
- State Teachers'
- State Universities



## Como Funciona la “Reciprocidad”



**Mínimo de un año de servicio acreditado por Sistema.**

*A excepción d  
asistentes*

**Cada sistema aplica su propia fórmula y paga su porción.**

**Servicio combinado debe cubrir los requisitos de servicio bajo todos los sistemas.**

**Solicite un estimado con su ultimo sistema.**

**Aplique con cada sistema por separado.**



## Días de Enfermedad No Usados/Ni Pagados

### *¿Usted sabia?*

- Días completos son aplicados
- La fecha efectiva de su pensión debe estar dentro de un lapso de 60 días a partir de la fecha de terminación
- Ultimo empleador, al menos que se jubile con ciertos empleadores escolares.
- No pueden ser para cubrir los requerimientos mínimos.

1-20	1 mes
21-40	2 meses
41-60	3 meses
61-80	4 meses
81-100	5 meses
101-120	6 meses
121-140	7 meses
141-160	8 meses
161-180	9 meses
181-200	10 meses
201-220	11 meses
221-240	12 meses





**El servicio acreditado determina el porcentaje del Promedio Final de Ingresos**

## **Ecuación el Plan SLEP**

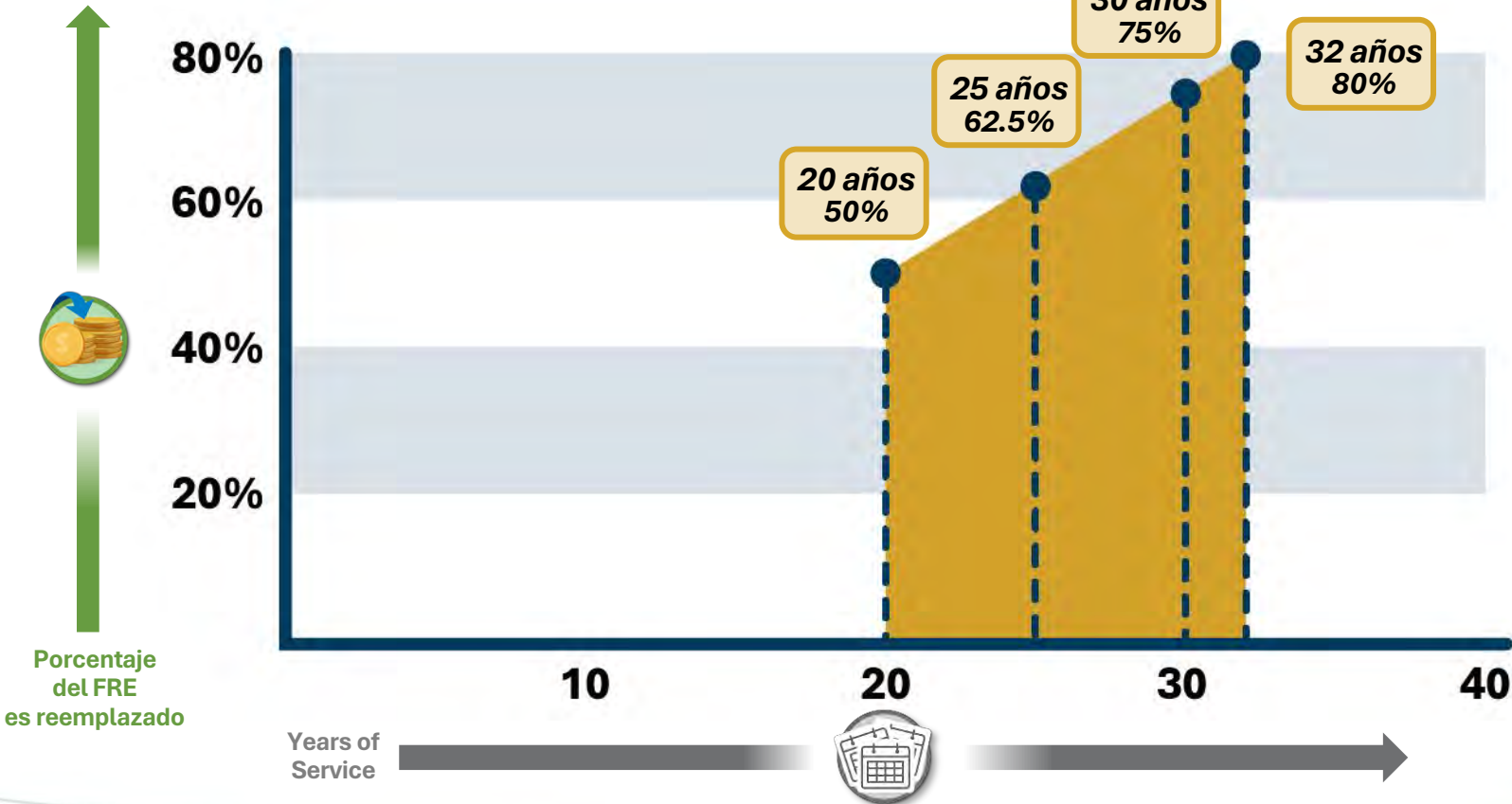


Cada año y mes de servicio acreditado es usado para los cálculos de su pensión



# Su Servicio Acreditado Determina que Porcentaje de su FRE es Reemplazado

## Ecuación del plan SLEP



**Miembros califican con 20 años**

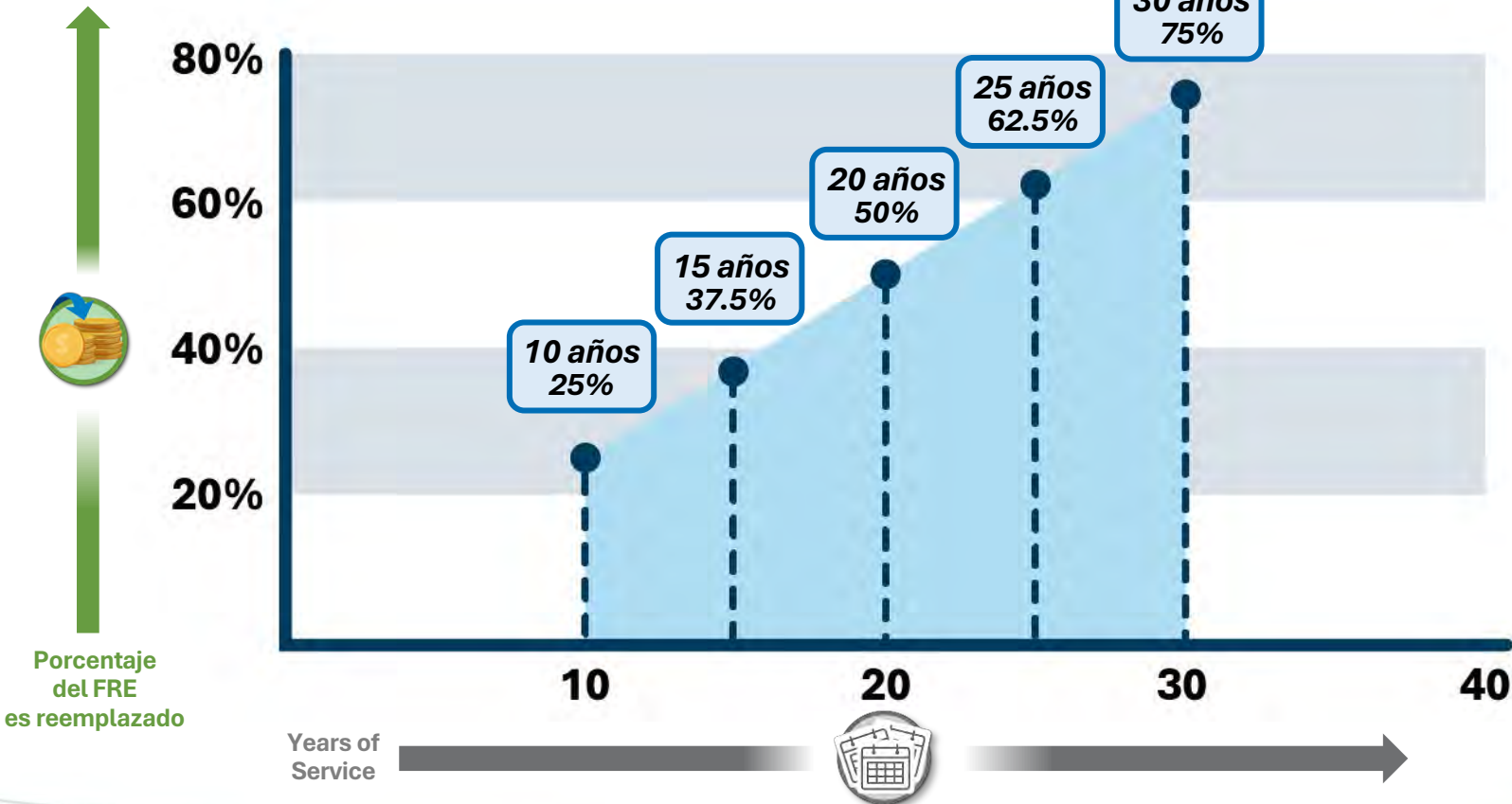
*La relación entre el FRE y los años de servicio son la misma para el plan SLEP Tier 1 y SLEP Tier 2*





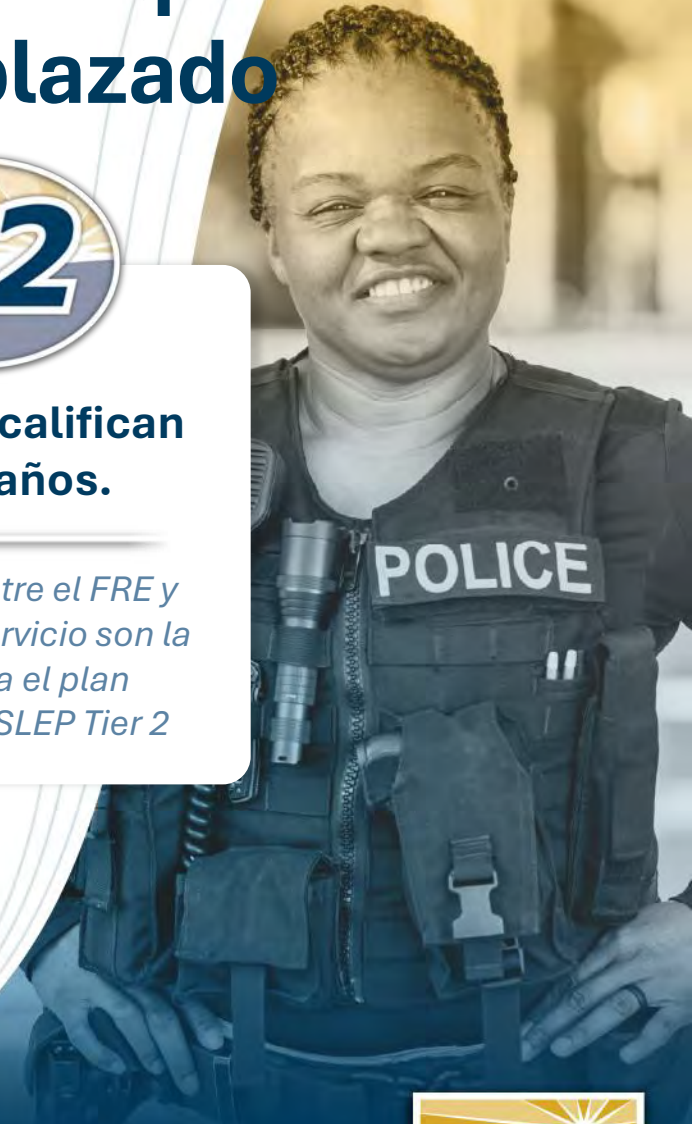
# Su Servicio Acreditado Determina que Porcentaje de su FRE es Reemplazado

## Ecuación del plan SLEP



**Miembros califican con 10 años.**

*La relación entre el FRE y los años de servicio son la misma para el plan SLEP Tier 1 y SLEP Tier 2*



# Beneficios y Opciones con IMRF



Retiro



Reembolso



Incapacidad



Defunción

# Tomar un Reembolso por Separación

Si deja de trabajar con su empleador de IMRF Usted puede tomar un reembolso de sus contribuciones al 100%

- Transferencia a otros planes calificados
- Pago directamente a Usted
- Hay impuestos adicionales si es menor de 59-1/2
- Puede dejar sus contribuciones con IMRF – en caso de que desee regresar en el futuro con un empleador de IMRF



# Beneficios por Incapacidad

**Debe tener 12 meses de servicio acreditado consecutivos para calificar**

- 30 días de espera. El sueldo del empleador debe parar. Los beneficios del Seguro Social por incapacidad y Workers Compensation contrarrestan
- Protege su sueldo y servicio
- Protege sus beneficios de jubilación y defunción



# Beneficios de Defunción para Miembros Activos

## Menos de un año de servicio

- Reembolso de contribuciones
- Fallecimiento relacionado con el trabajo – también incluye un año de salario

## Mas de un año de servicio

- 1 año de salario + contribuciones del miembro e interés

## Elegible y Activo *(con cónyuge elegible)*

- El cónyuge elegible tiene opción de pensión sobreviviente + \$3000 o la suma total del beneficio

# **Contribuciones Adicionales Voluntarias (VAC)**



# Entendiendo el plan de Contribuciones Adicionales Voluntarias

## El Plan es Opcional

- Hasta el 10% de su sueldo
- Las contribuciones son después de impuestos
- Actualmente gana intereses al 7.25%
- Acreditado anualmente basado al saldo anterior del 1ro de enero
- Formulario IMRF Elección para Hacer o Cambiar las Contribuciones Voluntarias Adicionales

<b>Year 1 January 1 Opening Balance</b>	<b>\$0.00</b>
VA Contributions made during Year 1	\$400.00
Interest credited on Year 1 December 31 based upon January 1 opening balance of \$0 x 7.25%	\$0.00
<b>Year 2 January 1 Opening Balance</b>	<b>\$400.00</b>
VA Contributions made during Year 2	\$500.00
Interest credited on Year 2 December 31, based upon January 1 opening balance of \$400 x 7.25%	\$29.00
<b>Year 3 January 1 Opening Balance</b>	<b>\$929.00</b>
VA contributions made during Year 3	\$600.00
Interest credited on Year 3 December 31, based upon January 1 opening balance of \$929 x 7.25%	\$67.35
<b>Year 4 January 1 Opening Balance</b>	<b>\$1,596.35</b>

# Opciones con VAC

- **Puede hacer un retiro se sus contribuciones en cualquier momento.**
  - Antes de jubilarse y trabajando con el empleador de IMRF - los intereses permanecen depositados hasta la terminación de su empleo.
  - Antes de jubilarse y no esta trabajando con el empleador de IMRF – sus contribuciones e intereses serán pagados
  - No hay reembolsos parciales
- **Puede comenzar, parar, o cambiar el porcentaje en cualquier momento mientras este trabajando**



# Opciones del VAC

Si contribuye al VAC estas sus opciones al jubilarse

## Pagos mensuales de por vida

- Se requiere un mínimo de \$4,500 como balance a la hora de jubilarse

## Pago de suma total

- Debe pagar impuestos en los intereses generados a menos que esa porción sea reinvertida en otra cuenta

## Transferir a otro plan de retiro calificado



# Ejemplo de Contribuciones Adicionales Voluntarias

Ambos miembros comenzaron a contribuir al VAC a los **25 años** con un sueldo de **\$31,500** y un **2%** de aumento anual se jubilaron a la edad de **60**.

Total Benefit

**\$57,512**

or

**\$332** monthly\*

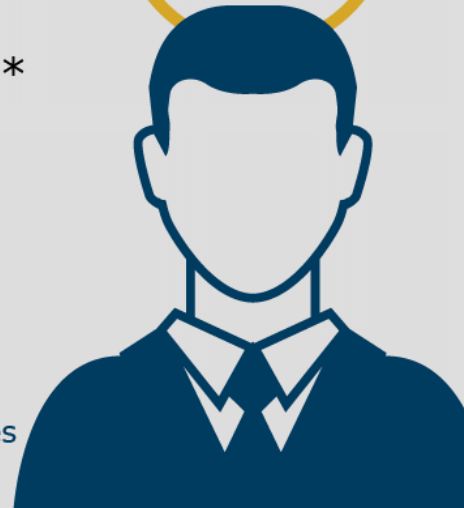
Interest

**\$41,764**

His Contributions

**\$15,748**

\*Gross for life with increases according to your Tier



SALARY CONTRIBUTION  
**1%**

Total Benefit

**\$287,561**

or

**\$1,659** monthly\*

Interest

**\$208,819**

Her Contributions

**\$78,741**

\*Gross for life with increases according to your Tier



SALARY CONTRIBUTION  
**5%**

# Otro Ejemplo de Contribuciones Adicionales Voluntarias

Ambos miembros **comenzaron** a contribuir al VAC a la edad de **30 años** con un salario de **\$41,500** y un 3% de aumento anual se jubilaron a la edad de **65**.

Total Benefit

**\$428,251**

or

**\$3,097** monthly\*

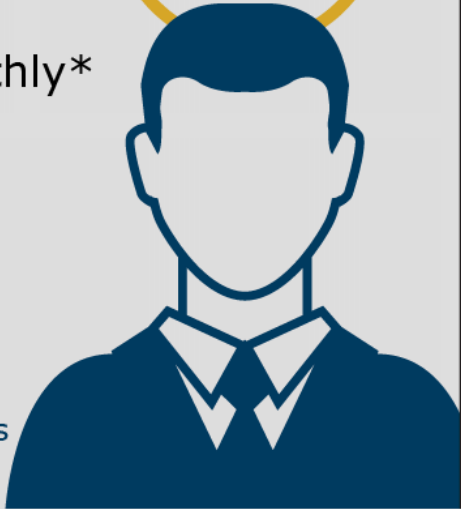
Interest

**\$302,792**

His Contributions

**\$125,459**

\*Gross for life with increases according to your Tier



SALARY CONTRIBUTION  
**5%**

Total Benefit

**\$856,501**

or

**\$6,194** monthly\*

Interest

**\$605,584**

Her Contributions

**\$250,918**

\*Gross for life with increases according to your Tier



SALARY CONTRIBUTION  
**10%**



# Recursos en línea de IMRF



# Navegando nuestros recursos en línea

The screenshot shows the IMRF website homepage. At the top right, there is a search bar and two buttons: 'MEMBER LOGIN' and 'EMPLOYER LOGIN', both circled in yellow. Below the search bar is a navigation menu with 'MEMBERS' circled in yellow. The main content area is divided into 'TIERS AND PLANS' and 'MEMBERS MUST KNOW'. The 'MEMBERS MUST KNOW' section includes a 'Member Access Learning Center' link. At the bottom, there is a 'Quick Links' box with two buttons: 'CREATE A MEMBER ACCESS ACCOUNT' and 'MEMBER ACCESS LEARNING CENTER', both highlighted with a yellow border.

[www.imrf.org](http://www.imrf.org) es el mejor sitio para comenzar. Contiene muchos enlaces que le proveerán importante información.

- Accesar su cuenta le [Acceso de Miembro](#)
- La pestaña de miembros contiene información sobre los cálculos de su pensión, servicio recíproco, beneficios de incapacidad, y más.
- Abra su cuenta de [Acceso de Miembro](#)
- Centro de Aprendizaje de Acceso de Miembro

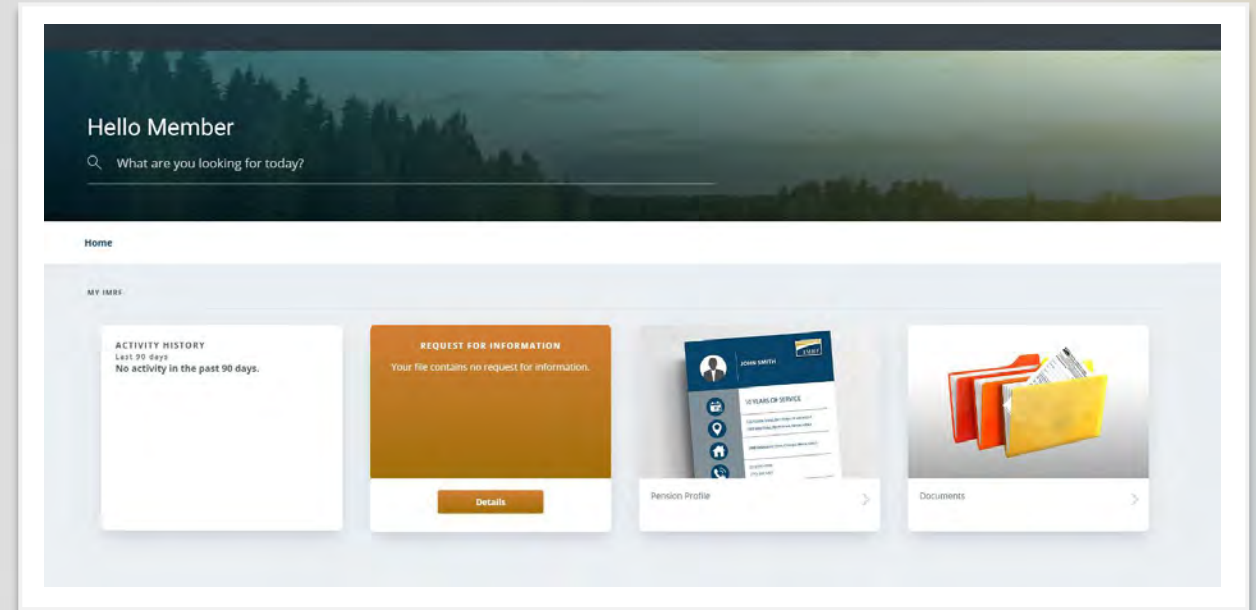
# Para comenzar...



- Necesitamos su cuenta personal de correo electrónico para poder registrarse
- Otros tips importantes

A screenshot of the IMRF Member Access website. At the top left is the IMRF logo. The page title is 'Sign In' with a 'Need Help?' link on the right. The main text reads: 'Welcome to IMRF Member Access! This website provides the information and tools you need to manage your IMRF benefits. Please enter your user ID and password to access the site. If this is your first time logging in, please use the self-registration link. If you need help logging in, contact IMRF Member Services at 1-800-ASK-IMRF (275-4673)'. Below this are two input fields: 'User ID:' with a 'Forgot your User ID?' link, and 'Password:' with a 'Forgot your Password?' link. At the bottom left is a 'Sign In' button, and at the bottom right is a 'Self-registration' link, which is circled in yellow with a green arrow pointing to it.

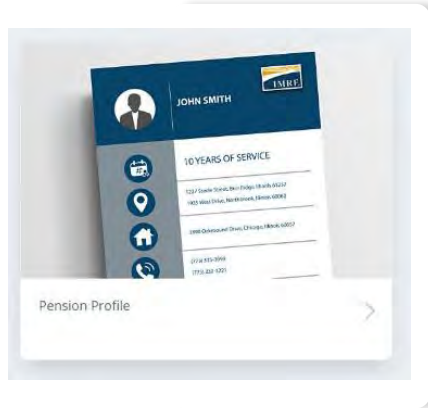
# Toda su Información es Personalizada...



- Mande un mensaje seguro a IMRF
- Actualiza su información de contacto
- Aplique para un reembolso, beneficios de incapacidad, y jubilación
- Revise el estatus de su caso
- Descargue sus estados de cuenta
- Descargue formas personalizadas
- Actualice su cuenta de IMRF
- Seleccione la preferencia de sus notificaciones
- Cambie o actualice sus beneficiarios



# Actualizando su Información Personal



Basic Personal Information

Survivor(s) Information

Authorized Representative

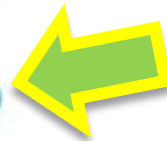
## Basic Personal Information

Keeping your personal information up to date is very important. Doing so ensures prompt, accurate and efficient administration of your plan.

### Personal Information

Full Name	Prior Last Name
	Not on file
Date of Birth	Gender
January 31, 1996	Female
Marital Status	Member Id
Married	

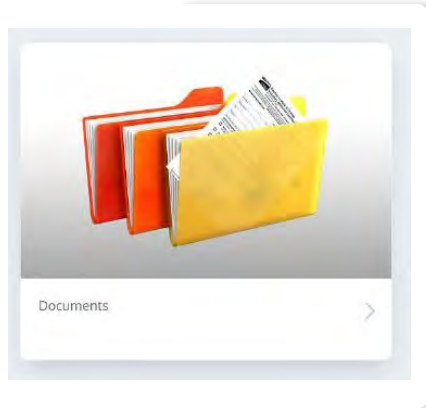
Update



- Beneficiarios
- Dirección
- Preferencias de comunicación



# Como Generar Formas



Annual Benefit Statements

Other Documents

- Crear documentos personalizados con códigos de barra, para un proceso rápido y preciso
- Pueden tardarse unos minutos en generar el documento

## Other Documents

Refresh

Click on a document to open it.

Name	Type	From	Date
<a href="#">Welcome Letter</a>	Letter	IMRF	Dec 23, 2025

Documents 1 to 1 of 1

Unable to view your document?

### Produce a document

Select the document you need and click **Produce**. The document will be generated from the information in your record.

Select

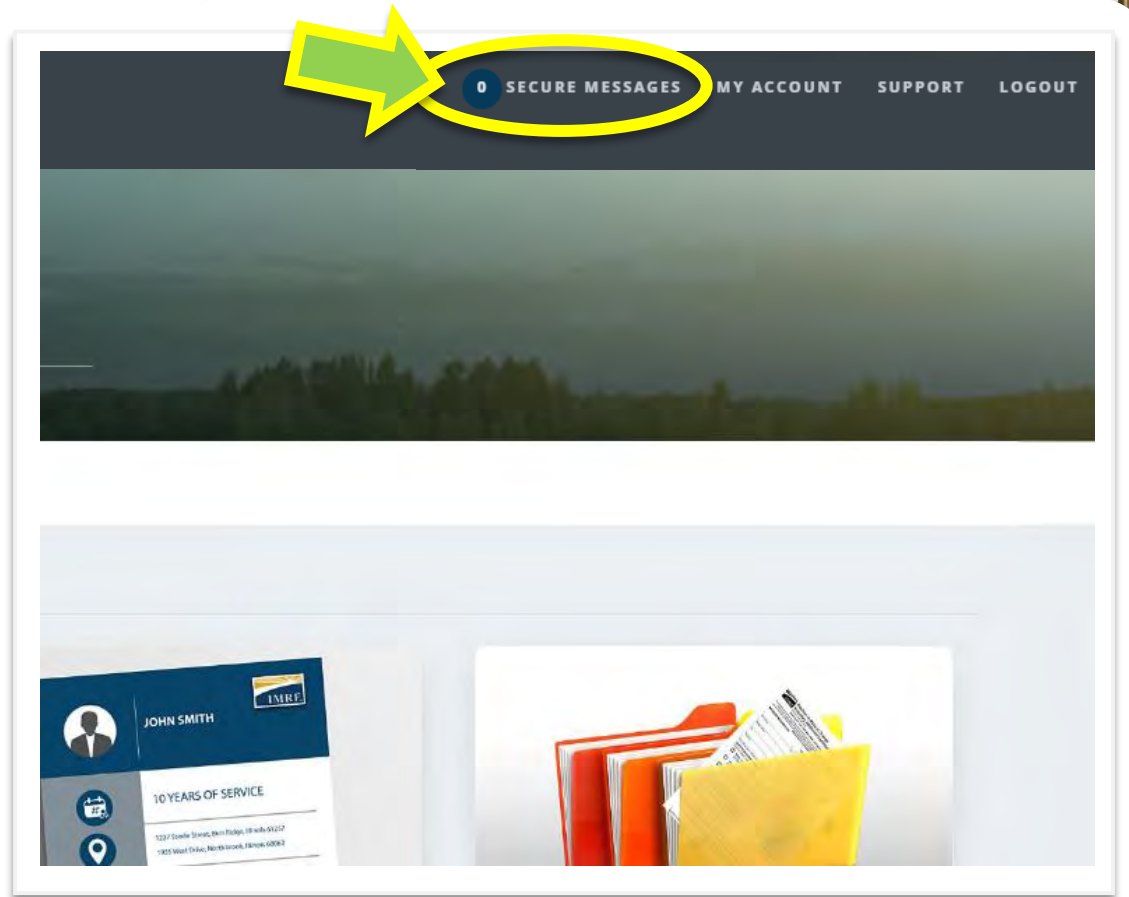
Produce





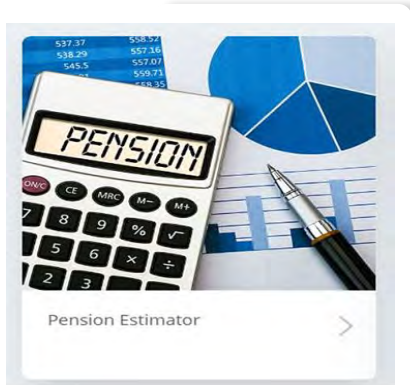
# Mensajes Seguros \_ Secure Messages

- En el tablero principal de su cuenta de acceso de miembro puede ver la pestaña de “Secure Message” en la esquina superior derecha.
- Enviar mensajes seguros es un manera eficiente de estar en contacto con IMRF
- Puede enviar sus documentos o información de una manera segura protegiendo su información personal.





# Estimados



**Estimate** Saved assumptions

View demo

My projection parameters

Reset

Retirement scenarios

- Scenario 1  
Retirement date: 07-01-2027 Age 55
- Scenario 2  
Retirement date: 08-01-2040 Age 58
- Scenario 3  
Retirement date: 07-01-2042 Age 60

Termination scenario: Scenario 4

Expected annual salary increase: 0%

Please use the [Purchase of Service](#)

Recalculate

**Retirement benefit**

Below is your **estimated** pension benefit for each of the selected scenario(s), taking into account the assumptions you chose. Depending on plan provisions, your pension amount may vary over time during retirement. For more information, click **Display details**.

Save assumptions Printable version

Retirement scenarios

Initial monthly pension

Scenario	Retirement age	Initial monthly pension
Scenario 1	55	\$2,720
Scenario 2	58	\$3,540
Scenario 3	60	\$3,960

Pension income source

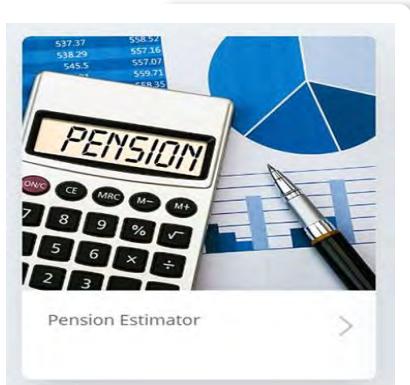
- IMRF pension
- Additional contributions

Display details





# Estimados



Expected annual salary increase ⓘ

3%

Start date ⓘ

01-01-2030

Please use the [Purchase of Service Estimator](#) to identify your service buyback periods as well as the estimated cost of the buyback.

Additional service ⓘ

**Additional service**

You can include your accumulated sick days to the estimate. Each 20 days is worth an additional month of service.

Service Decimal	Months Service	Sick Days
0.083	1	1-20
0.167	2	21-40
0.250	3	41-60
0.333	4	61-80
0.417	5	81-100
0.500	6	101-120
0.583	7	121-140
0.667	8	141-160
0.750	9	161-180



# Resumen

- **Introducción sobre IMRF**
- **Entendiendo sus Beneficios**
- **Contribuciones Voluntarias Adicionales**
- **Recursos en Línea de IMRF**



**Gracias por acompañarnos!**

**Llame al centro de contacto  
1-800-ASK-IMRF (1-800-275-4673)  
Lunes–Viernes, 7:30 am – 5:30 pm**